

SERVITUTSAVTAL

Berörda tomträtter	Lagfaren ägare	Tomträttshavare
Danmark 6	Stockholms kommun Box 8189 104 20 Stockholm	Brf Kista Torn (769625-2175) c/o Kista Torn Borgarfjordsgatan 21 a, 164 53 Kista
Danmark 7	Stockholms kommun Box 8189 104 20 Stockholm	Brf K2 Kista Torn (769626-8437) Borgarfjordsgatan 21 b 164 53 Kista
Härskande tomträtt: Tjänande tomträtt: Servitutsändamål:	Stockholm Danmark 7 Stockholm Danmark 6 Utrymning inom Den tjänande tomträthen.	

-----o-----

Upplåtelse

Den tjänande tomträthen ger härmed den härskande tomträthen rätt att rätt nyttja trapphus och ytor på plan 08-11 för utrymning. Servitutet redovisas med grön färg på ritning bilaga Ri1-4.

Ersättning

Ingen ersättning ska betalas för ovanstående servitutsupplåtelse. Detta avtal får skrivas in i fastighetsregistret. För frågor som inte regleras i detta avtal gäller svensk lag.

-----o-----

Detta avtal har upprättats i tre likalydande exemplar, varav parterna tagit varsitt.

Stockholm 2020- 12-04
För Danmark 6

Dom Sahu

Dom Sahu

Stockholm 2020- 12-04
För Danmark 7

Mattias Öre

Mattias Öre

Stockholm 2020- 12-04
För Danmark 6

Magnus Wickström

Magnus Wickström

Stockholm 2020- 12-04
För Danmark 7

Adrian Walcan

Adrian Walcan

Stockholm 2020-
Stockholms kommun

.....

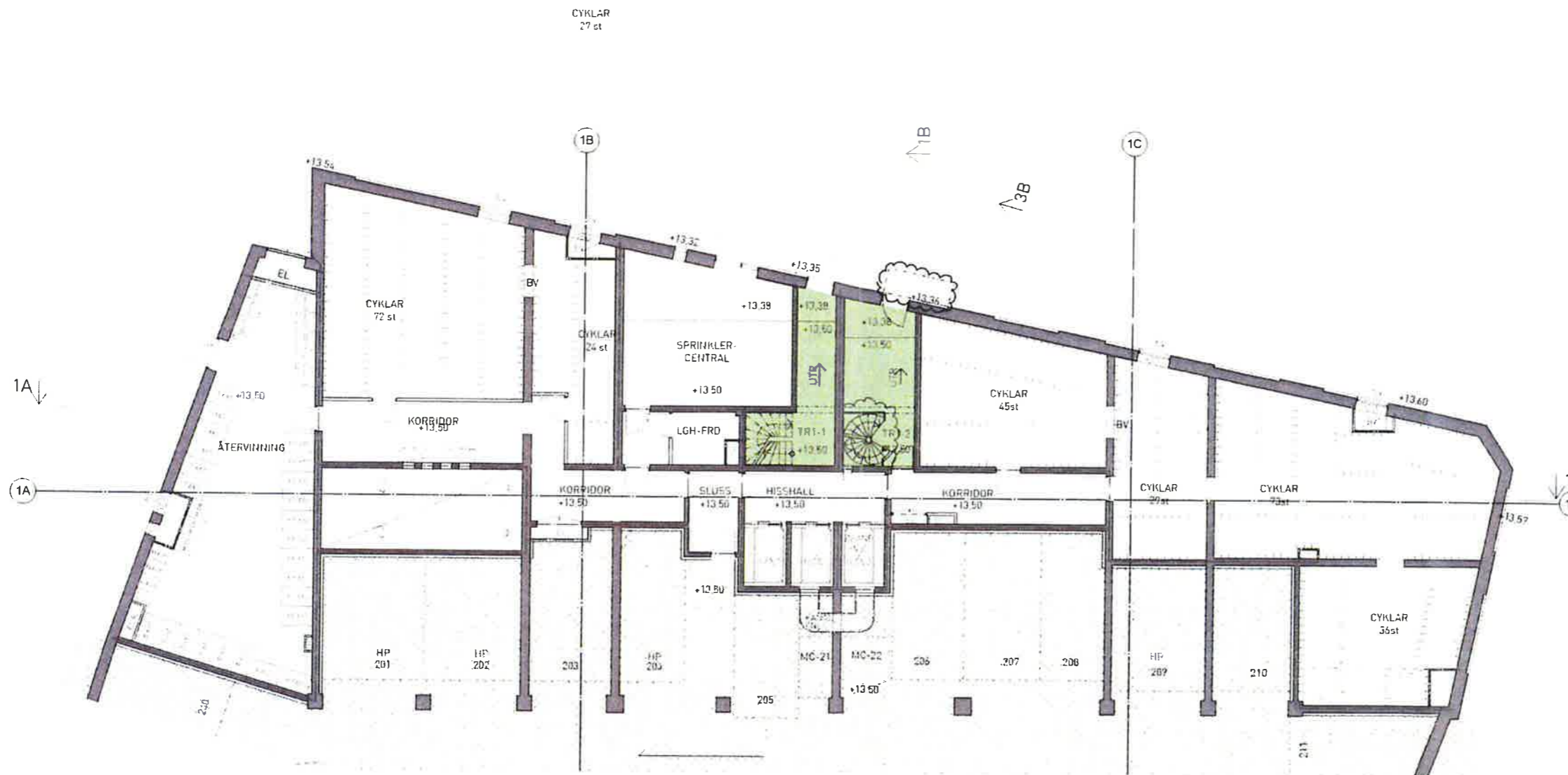
.....

FÖRKLARINGAR

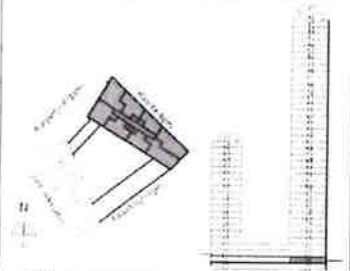
- Se A40 1-1037
- ÅTERVINNINGSRUM
- Återvinningskort, antal och storlek enligt uppgifter från SITA 2012-08-24
- ASO, 370, 240 = kartvelym i liter
- T = tändingar
- FG = färgat glas
- OG = ofärgat glas
- M = metallförpackning
- P = plastförpackning
- PP = pappersförpackning
- B = småbatterier
- = korg för ljuskällor

HANVISNINGAR

- Situationsplan 1 400 A40 1-0201
- Koordinatplan 1 400 A40 1-0202
- Planer 1 100 A40 1-1037 - A40 1-3012
- Sektorer 1 100 A40 2-1011 - A40 2-3011
- Fasader 1 100 A40 3-1011 - A40 3-3020
- Fasader/Sektorer 1 250 i läng A49 3-0201 - A49 3-0205



BYGGHANDLING



RM

KISTA TORN

A
K
V
E
L

P 067370 ACB
2012-05-18 SÖREN ERIKSSON

A40 1-1008

PLOTTAD 2014-03-11 15

DS Lu mik ala

FÖRKLARINGAR

Se A40 1-1007

HÄNVISNINGAR

Situationsplan 1:400
A40 1-0001

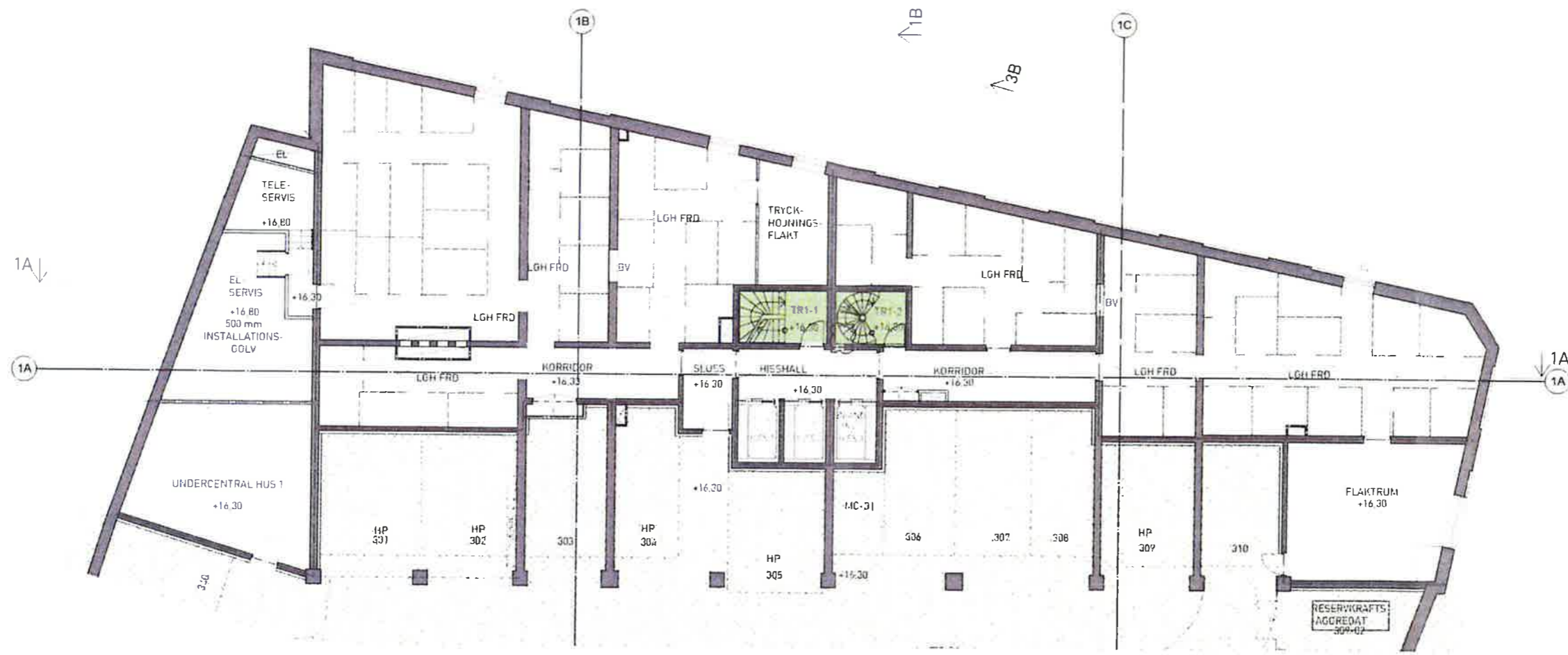
Koordinatplan 1:400
A40 1-0002

Planer 1:100
A40 1-1007 - A40 1-3012

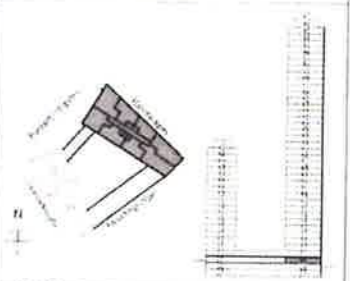
Sektioner 1:100
A40 2-1011 - A40 2-3011

Fasader 1:100
A40 3-1011 - A40 3-3020

Fasader/Sektioner 1:250 i färg
A49 3-0001 - A49 3-0005



BYGGHANDLING



KISTA TORN

A	Arkitekt
K	Konstruktör
V	Verksamhetsledare
E	Elektriker
L	Landskapsarkitekt

P:067350 ACB
2012-05-18 SÖREN ERIKSSON

A40 1-1009

PLOTTAD 2014-05-01 09:39

Os Av min

FÖRKLARINGAR

Se A40 1-1007

HÄNVISNINGAR

Situationsplan 1 400
A40 1-C001

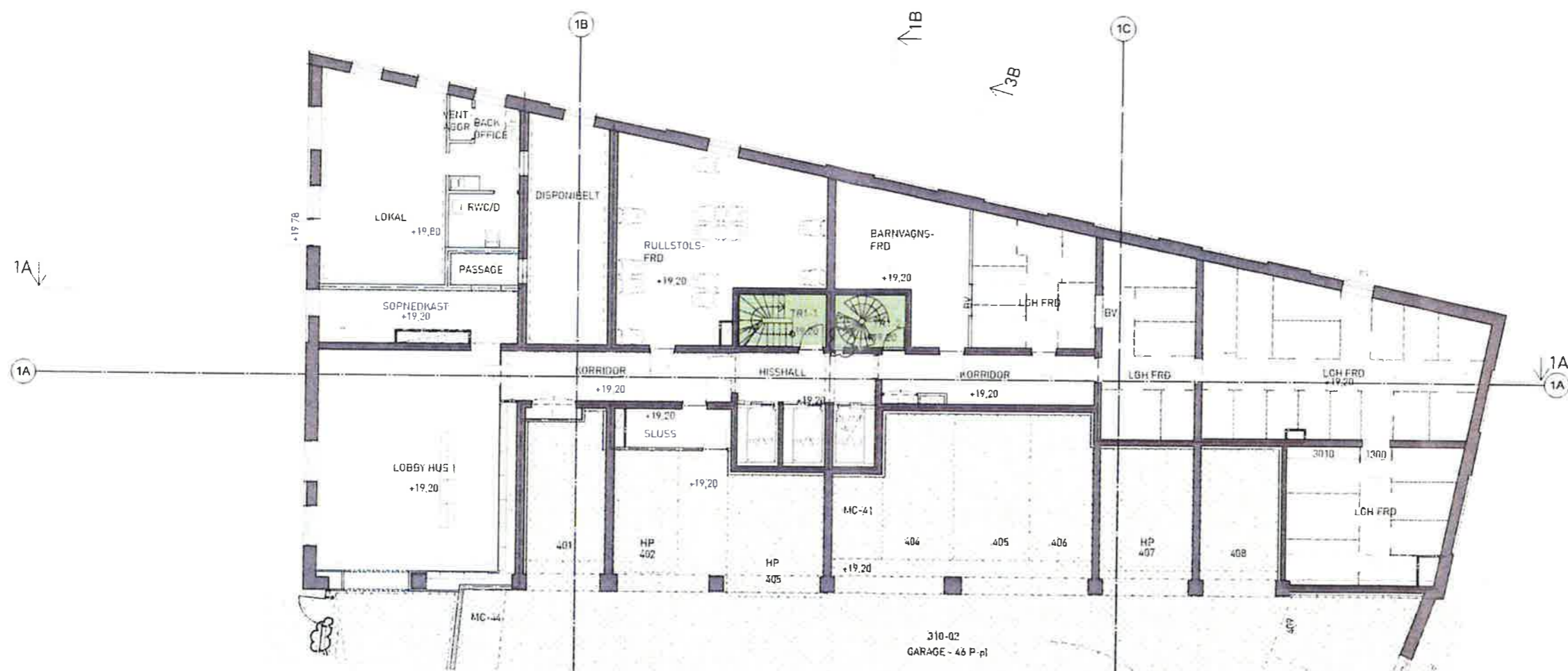
Koordinatplan 1 400
A40 1-C002

Planer 1 100
A40 1-1007 - A40 1-3012

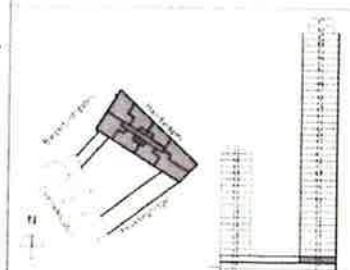
Sektioner 1 100
A40 2-1011 - A40 2-3011

Fasader 1 100
A40 3-1011 - A40 3-3020

Fasader/Sektioner 1.250 i färg
A40 3-C001 - A40 3-C005



BYGGHANDLING



KISTA TORN

A	Arkitekt	ACB
K	Konstruktör	
V	Bygghandling	
E	Elektriker	
L	Landskap	

P 067390
2012-05-18 SÖREN ERIKSSON

A40 1-1010 J

AW

OS AW MW

PLOTTAD 2014-02-01 00:37

FÖRKLARINGAR

Se A40 1-1007 och A40 - 1012

HÄNVISNINGAR

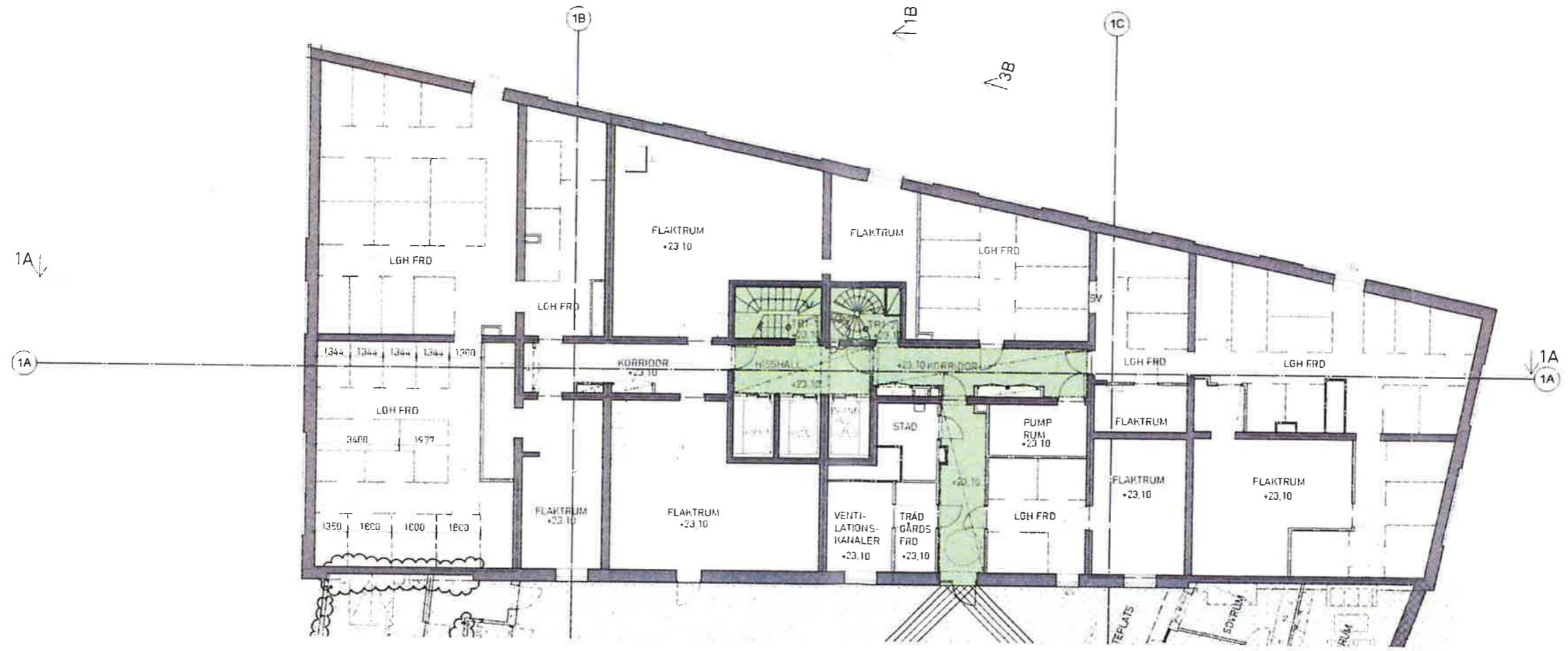
Situationsplan 1 400
A40 1-0301

Koordinatplan 1 400
A40 1-0002

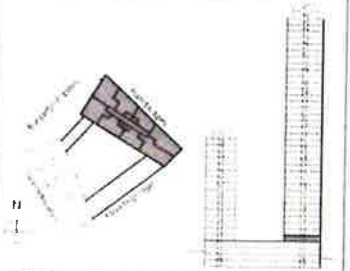
Sektioner 1 100
A40 2 1011 - A40 2 3011

Fasader 1 100
A40 3 1011 - A40 3 3020

Fasader/Sektioner 1 250 i färg
A49 3-0001 - A49 3-0005



BYGGHANDLING



KISTA TORN

A	Arkitekt	ACB
K	Konstruktör	
V	Verksamhetsledare	
E	Elektriker	
L	Landskapsarkitekt	
P 067370		ACB
2012-05-18	SÖREN ERIKSSON	

A40 1-1011

H

AW *DS* *MW*

PLOTAD 2014.05.01 07:33